

KAPA[®]





СОДЕРЖАНИЕ

КАРА®

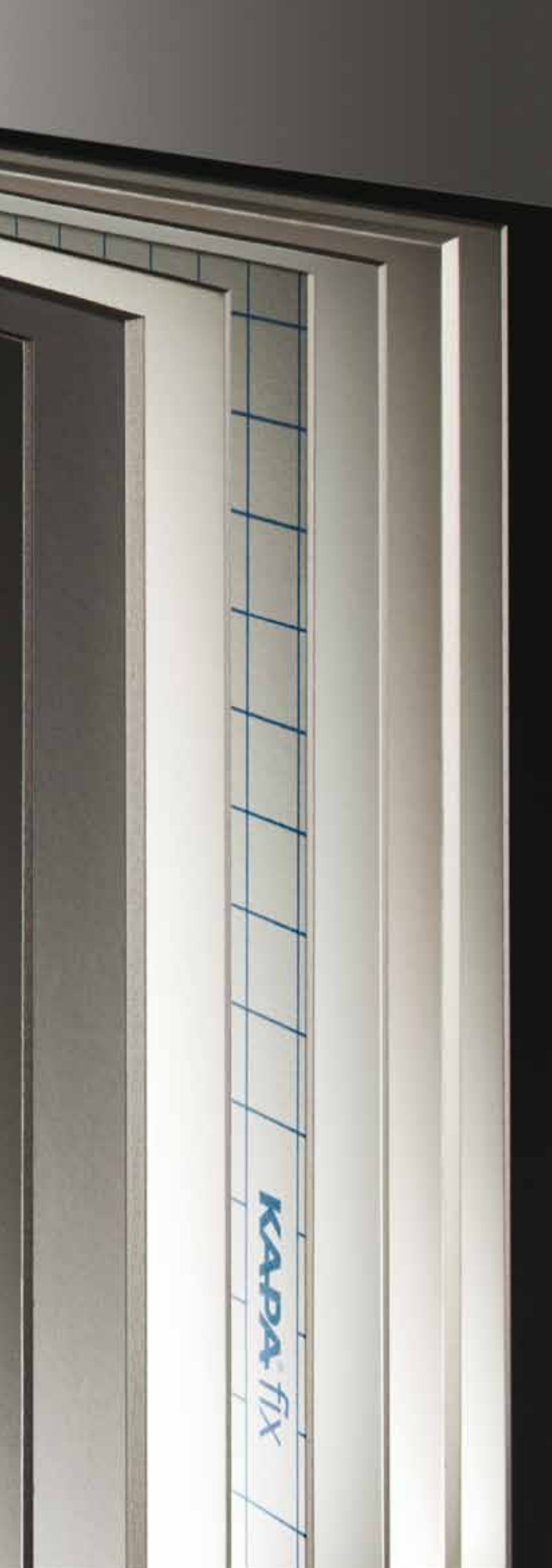
- 3 Содержание
- 4 КАРА®
- 5 Производство
- 6 Ассортимент продукции КАРА®
- 7 Охрана окружающей среды
- 8 Общие правила

ОБЛАСТИ ПРИМЕНЕНИЯ

- 10 Дисплеи POS/POP
- 11 Оформление выставок-ярмарок
- 12 Моделирование
- 13 Полезная информация

ОБРАБОТКА

- 14 Цифровая печать
- 15 Трафаретная печать
- 16 Каширование
- 17 Раскрой / выпиливание лобзиком
- 18 Создание конструкций
- 19 3D - изделия
- 20 Штамповка
- 21 Соединение
- 22 Технологии декорирования
- 23 Обрамления / крепления



КАРА®

ЛЁГКОЕ ВОПЛОЩЕНИЕ ВАШИХ ТВОРЧЕСКИХ ИДЕЙ В ЖИЗНЬ!

Лёгкие плиты из пенокартона марки КАРА® более 40 лет являются мировым лидером на рынке листовых материалов. Производителем этих плит является немецкое предприятие ZA Composites GmbH, разместившее свое производство в г. Оснабрюк.

Панели из пенокартона КАРА® представляют собой широкий ассортимент различных поверхностей, разработанных для выполнения оформительских работ внутри помещений. Возможности использования этих плит самые разнообразные – от оформления печатных и рекламных щитов до изготовления конструкций.

КАРА®. ВНЕ КОНКУРЕНЦИИ. МНОГООБРАЗИЕ СПОСОБОВ ИСПОЛЬЗОВАНИЯ:

- Дисплеи POS/POP
- Оформление ярмарок и выставок
- Изготовление моделей
- Прямая цифровая печать
- Трафаретная печать

Цель данной брошюры – помочь Вам оптимально использовать пенокартон марки КАРА®. В ней собраны не только сведения об областях применения панелей из пенокартона и список выпускаемых наименований, но и даны важнейшие рекомендации о возможностях обработки пенокартона и его использовании. Это позволит Вам легко вникнуть в материал, а также научиться самостоятельно разрабатывать собственные методы и технологии использования нашей продукции.

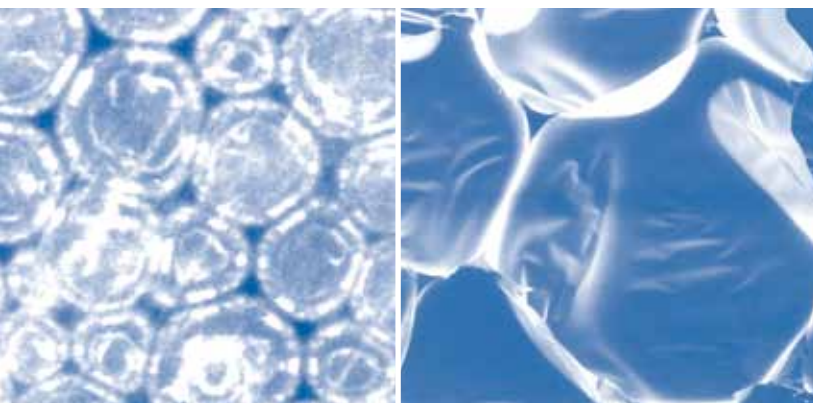
Мы благодарим все предприятия, которые дали свое согласие на публикацию фотоматериалов.



ИННОВАЦИИ В ПРОИЗВОДСТВЕ ЛИСТОВЫХ МАТЕРИАЛОВ

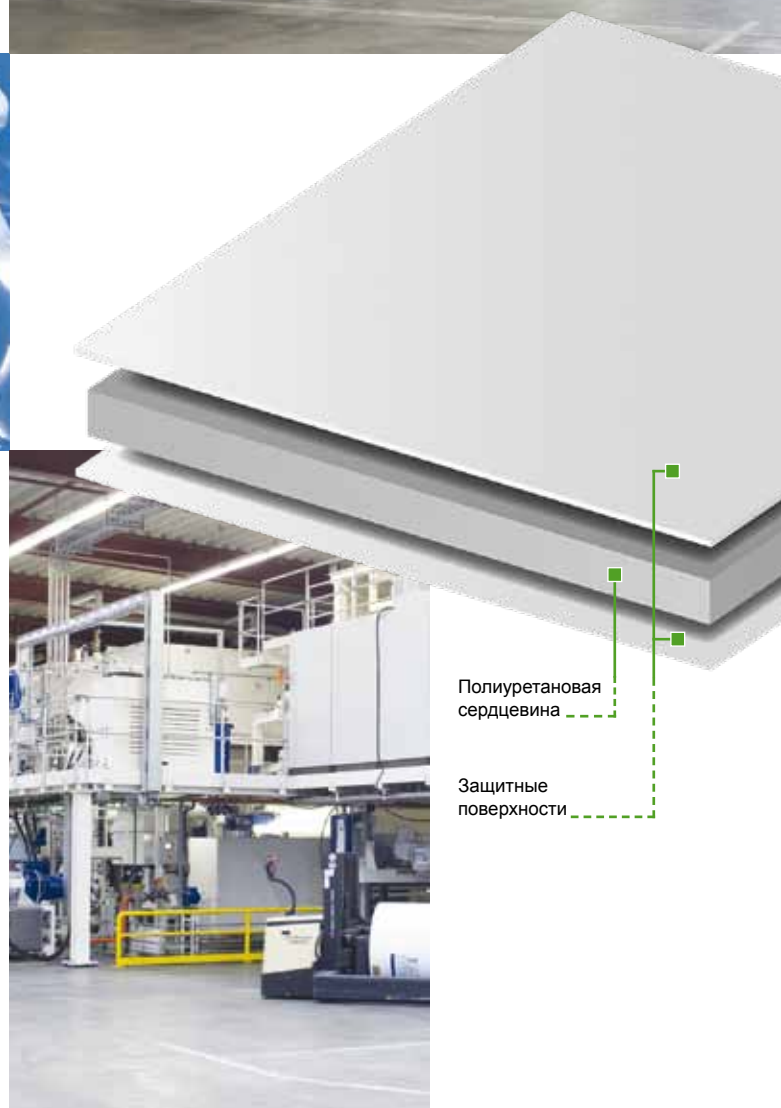
Высочайшее качество нашей продукции гарантируется благодаря инновационным разработкам покрытий различных типов, изготовлению плит различных размеров, эксклюзивным ноу-хау и точности производственного процесса.

Качество и свойства пенокартона КАРА® поражает и воодушевляет даже опытных пользователей такой продукции. Наша классическая линия формата 3.050 x 2.030 мм (6 кв.м.) при 5 миллиметрах толщины весит всего 4000 грамм. Такой удивительно малый вес возможен благодаря инновационной технологии производства вспенённого полиуретана, который составляет центр сэндвич-конструкции всех КАРА®-панелей и представляет собой миллионы мельчайших наполненных воздухом пузырьков, связанных в ячеистую структуру. Такая плита с обеих сторон оклеивается специальным защитным слоем, в результате чего мы получаем чрезвычайно лёгкую конструкцию высокой степени жесткости.



Принцип сохранения стабильности, подсказанный природой: Ячеистая структура полиуретановой сердцевины плит КАРА® под микроскопом

Лёгкость в сочетании с высокой прочностью, отличной плоскостностью и хорошей размерной стабильностью являются отличительной чертой пенокартона марки КАРА®. Вспенивание полиуретанового материала, составляющего сердцевину сэндвичных конструкций КАРА® является уникальной технологией, не имеющей мировых аналогов.





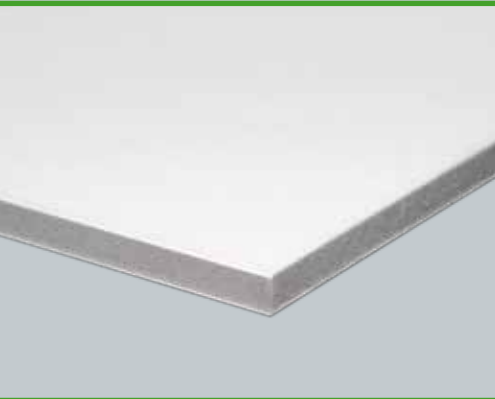
KAPA line

	Толщина (мм)	3	5	10	15	20
Лёгкие панели из вспенённого полиуретана, оклеенные с двух сторон пигментированным картоном хром-эрзац.	Формат (мм)					
■ Панели для изготовления декораций, нанесения трафаретной печати и штамповки	500 x 700	40	24	12		
	1000 x 700	40	24	12	8	
■ Несущие панели для оформительских работ	1000 x 1400	40	24	12	8	
	3000 x 1400		18	12	8	6
■ Панели для изготовления моделей и основа для презентации продуктов	3050 x 1530		16	8		
	3050 x 2030		16	8		



KAPA bright

	Толщина (мм)	3	5	10
Лёгкая плита с абсолютно белыми защитными слоями из матовой мелованной бумаги, не содержащей древесной массы	Формат (мм)			
■ Белоснежная плита для непосредственного нанесения струйной или трафаретной печати	1000 x 700			24 12
■ Поверхность высокой степени белизны с естественным шелковисто-матовым блеском	1000 x 1400	40	24	12
■ Плита с абсолютно гладкой поверхностью, отличающаяся стабильностью объёмных конструкций	3050 x 1530		16	8
■ Хорошо пригодна для изготовления рекламных дисплеев в точках продажи (POS/POP)				



KAPA plast

	Толщина (мм)	3	5	10	15
Лёгкие панели, оклеенные картоном с полимерным покрытием (primer-finish)	Формат (мм)				
■ Панели для нанесения прямой струйной и трафаретной печати	1000 x 700	40	24	12	
■ Несущие панели для оформительских работ	1000 x 1400	40	24	12	
	3000 x 1400		18	12	8
■ Панели для изготовления моделей и основа для презентации продуктов	3050 x 1530		16	8	
■ Панели для изготовления 3D логотипов и надписей, вырезанных лобзиком	3050 x 2030		16	8	



KAPA tex

	Толщина (мм)	5	10
Лёгкие панели с двусторонним покрытием с текстурой холста под лён "Canvas Look". Структурированная поверхность из пропитанной латексом бумаги с покрытием Primer.	Формат (мм)		
■ Основа для прямой цифровой печати	1000 x 700	24	
■ Несущие панели для изображений большого формата	3000 x 1400	18	12
■ Панели с текстурой холста под лён для оформления мест продаж POS и рекламных дисплеев			
■ Идеальный материал для изготовления информационных табло в магазинах			

Количество панелей в коробке	текстура холста	двухцветный	чёрный	серый	белый

KAPA® color

	Толщина (мм)	3	5
Лёгкие панели, облицованные картоном с цветным полимерным покрытием (bi-color)	Формат (мм)		
	500 x 700	40	24 24 24
■ Несущие панели для оформительских работ	1000 x 700		24 24 24
■ Панели для изготовления моделей и основа для презентации продуктов	1000 x 1400		24 24 24

KAPA® graph

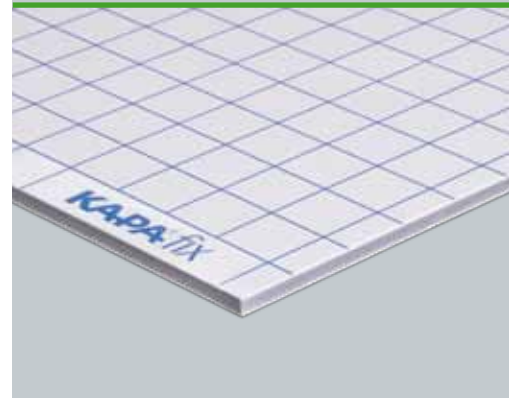
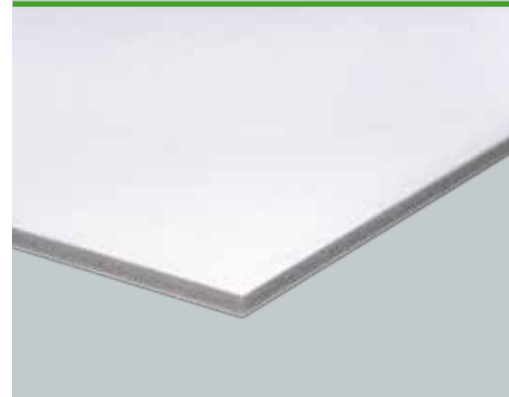
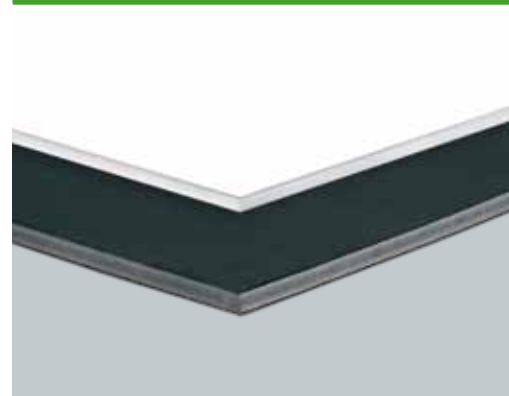
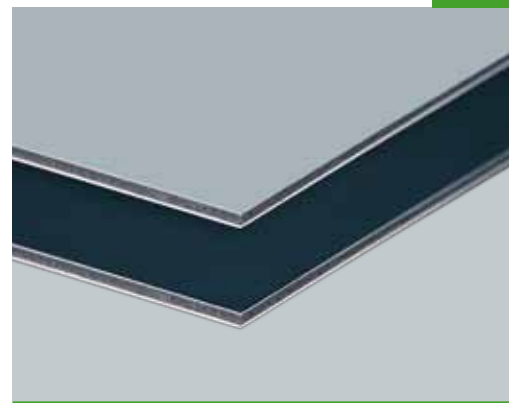
	Толщина (мм)	3	5
Лёгкие панели с окрашенной сердцевиной и ярко-белым или ярко-черным покрытием (pH-нейтральным)	Формат (мм)		
	500 x 700	40	24 24
■ Основа для дизайнерских и оформительских работ	1000 x 700	40	24 24
■ Панели для изготовления моделей и основа для презентации продуктов	1000 x 1400	40	24 24
■ Материал для изготовления паспарту			

KAPA® mount

	Толщина (мм)	3	5	10
Лёгкие панели для каширования с покрытием из картона хром-эрзац, укрепленным алюминиевым слоем (Огнестойкость соответствует DIN 4102 B2/EN 13501-1:E)	Формат (мм)			
	1000 x 700	40	24	12
	1000 x 1400	40	24	12
	3000 x 1400		18	12
■ Основа для каширования цифровых изображений и фотографий крупного формата	3050 x 1530		16	8
■ Панели-вкладыши для выставочных стендов и демонстрационных систем				

KAPA® fix

	Толщина (мм)	3	5	10	5	10
Панели с самоклеющимся покрытием для быстрого каширования из картона, укрепленного алюминиевым слоем (Огнестойкость соответствует DIN 4102 B2/EN 13501-1:E)	Формат (мм)					
	1000 x 700	40	24	12	fix-1	fix-2
	1000 x 1400	40	24	12	24	12
	3000 x 1400		18	12	18	12
fix-1: клейкая поверхность с одной стороны	3050 x 1530		16	8		
fix-2: клейкая поверхность с двух сторон						
■ Основа для каширования цифровых изображений и фотографий крупного формата						
■ Основа для нанесения аппликаций (ткань/фольга и т. д.)						
■ Панели-вкладыши для выставочных стендов и демонстрационных систем						



ОХРАНА ОКРУЖАЮЩЕЙ СРЕДЫ

КАРА® В БОРЬБЕ ЗА РАЦИОНАЛЬНОЕ ИСПОЛЬЗОВАНИЕ ПРИРОДНЫХ РЕСУРСОВ



Проблема экологии, ответственности людей за окружающую среду и рационального использования природных ресурсов обостряется с каждым днём все сильнее и активно обсуждается в средствах массовой информации и визуальной коммуникации. При выборе определённого продукта существенным критерием для потребителя

является его безопасность в отношении окружающей среды, экологичные методы производства и утилизации. Мы усиленно заботимся о своей репутации предприятия, борющегося против загрязнения окружающей среды и ведущего активную социальную политику.

Охрана окружающей среды является составной частью менеджмента 3A Composites

Постоянное обеспечение экологической безопасности является одной из первоочередных задач на протяжении всего существования нашего предприятия. Минимизация риска для людей и уменьшение наносящих вред природе факторов благодаря щадящему и рациональному использованию ресурсов является составной частью нашей философии. Мы осознаем степень своей ответственности и стараемся соблюдать баланс и последовательность во всех сферах нашей деятельности – экологической, социальной и экономической.

Система менеджмента охраны окружающей среды:

Наше производство сертифицировано по стандарту DIN ISO 14001, который предъявляет серьёзные экологические требования мирового стандарта. На базе разработанных технологических процессов мы добились максимальной безопасности нашей деятельности в отношении охраны окружающей среды. Сертификация по ISO является для нас важнейшим критерием также и при выборе поставщиков. Наша цель - объединить систему менеджмента качества (DIN ISO 9001), систему

охраны окружающей среды (DIN ISO 14001) и систему безопасности труда (OSHAS 18001), чтобы еще более успешно соединить в нашей деятельности задачи по охране природы и здоровья человека.

Используемые материалы и составляющие вещества:

Дискуссия о содержащихся в продуктах и материалах вредных веществах становится в последние годы всё более интенсивной. С постепенным вступлением в силу программы REACH осуществляется новое структурирование всей европейской политики в отношении использования химических веществ. Основная цель новой программы – защита здоровья людей и окружающей среды. В нашем производстве мы используем исключительно соответствующее стандартам REACH сырьё.

КАРА® - сертифицированные защитные поверхности

При изготовлении нашей продукции мы используем только бумагу, сертифицированную по нормам SFI, PEFC, FSC. Эти сертификаты гарантируют соблюдение деревоперерабатывающими предприятиями экологических, социальных и экономических нормативов. Все применяемые нами виды бумаги не содержат хлора и отбелены кислородом. Во многих случаях мы вообще отказываемся от использования добавок.

Переработка отходов – ресайклинг.

Создание безопасного и щадящего окружающую среду производственного процесса является важным фактором нашей деятельности. Особое внимание при этом мы обращаем на эффективность использования ресурсов и постепенное снижение количества производственных отходов. Как возврат сырья в производственный процесс, так и утилизация отходов производства уже на протяжении долгого времени являются нашей обычной практикой. Добыча энергии в результате утилизации отходов производства пенокартона КАРА® является великолепной альтернативой другим методам утилизации.

Ответственность

Этичное отношение к людям и окружающей среде является основным условием нашей деятельности. Эта ответственность нам по плечу!

ОБЩИЕ ПРАВИЛА

НА ЧТО СЛЕДУЕТ ОБРАТИТЬ ВНИМАНИЕ ПЕРЕД ОБРАБОТКОЙ ПЕНОКАРТОНА

Упаковка

После разрезания все плиты КАРА® тщательно упаковываются в специальные картонные коробки. На этих коробках подробно указаны инструкции по правильному обращению с материалом в процессе логистики, в особенности отмечена необходимость оберегать края и углы от ударов и избегать контактов поверхности с острыми предметами в процессе погрузки и выгрузки.

При вскрытии упаковочной коробки следует аккуратно провести резакром или ножом вдоль маркированной линии разреза, учитывая указанную глубину разреза, чтобы не допустить повреждения плит. Вынимать плиты следует осторожно в горизонтальном или вертикальном положении, чтобы максимально избежать давления на края и поверхность.

Хранение

Плиты КАРА® должны храниться в сухом, защищённом от холода месте. Перед использованием их рекомендуется заблаговременно (по инструкции за 24 часа) перевезти в помещение, где и будет производиться их обработка и/или раскрой. Соблюдение данного правила особенно важно при нанесении чувствительной прямой печати и кашировании.

Приспособления, облегчающие транспортировку

Транспортировка и переноска коробок маленького размера не представляет особой сложности. Для безопасной и беспроблемной выгрузки и погрузки, перекладывания и штабелирования коробок крупного размера мы рекомендуем привлекать 2 человека. Кроме этого, можно использовать встроенные в упаковку или прилагаемые к ней специальные крепления. Предусмотренные стабилизирующие крепления и держатели позволяют беспроблемную транспортировку в горизонтальном положении. Для транспортировки в вертикальном положении разработаны специальные крепления, которые легко вставляются и фиксируются в предусмотренные накладки. За подробными разъяснениями о технике транспортировки и погрузочно-разгрузочных работ обращайтесь к нашим продавцам-консультантам. При перевозке плит погрузчиком используйте специальные крепления и обращайте внимание на осторожный проезд через ворота и шлюзы.



Извлечение плит из упаковки

Проявляйте осторожность при открывании коробок. Само собой разумеется, делать всё следует чистыми руками или в специальных хлопчатобумажных перчатках, чтобы избежать загрязнений жиром и грязью поверхности материала, которые потом удалить невозможно.

Утилизация отходов

Отходы после обработки и раскроя панелей КАРА® утилизируются как обычный бытовой мусор. Образовавшиеся в процессе производства отходы полиуретанового материала отправляются нами на термическую переработку.

ДИСПЛЕИ POS/POP

ИЗЫСКАННОЕ ОФОРМЛЕНИЕ



Плиты марки KARA® являются Вашим лучшим помощником для оформления мест продаж, изготовления крупноформатных изображений, рекламных щитов, указателей, вывесок и 3D-презентаций. Это обеспечивается лёгкостью и простотой их обработки, вырезания, транспортировки и монтажа.

Мы предлагаем огромный выбор поверхностей!

С их помощью Вы можете творчески представлять свою продукцию и моментально реализовывать самые смелые маркетинговые ходы. С помощью плит KARA® Вы можете привлекательно оформить свою точку продажи!

ДЛЯ ЭТИХ ЦЕЛЕЙ МЫ РЕКОМЕНДУЕМ:

- KARA®line
- KARA®plast
- KARA®fix
- KARA®tex
- KARA®bright



1



2



3



4

1 Логотип Coca-Cola из пенокартона KARA®plast, изготовленный с помощью технологии водоструйной резки

2 Декоративное оформление магазина, выполненное из панелей KARA® для фирмы DIOR. Реализация проекта: Kohlschein GmbH&Co.KG

3 Рекламная кампания в аэропорту г. Копенгаген. Вывески выполнены из кашированных панелей KARA®fix-2

4 Рекламный стенд, изготовленный из панелей KARA® для презентации духов Dolce & Gabbana The One. Реализация проекта: Kohlschein GmbH&Co.KG

5 Презентационные панели из пенокартона KARA®

6 Передвижная витрина, изготовленная из пенокартона KARA® для промо-акции на POS. Реализация проекта: Kohlschein GmbH&Co.KG

7 Оформление магазина Deichmann. Фотомотив нанесен на панель KARA®plast методом прямой цифровой печати. Реализация проекта: Simpson Group, UK



5



6



7

ОФОРМЛЕНИЕ ВЫСТАВОК – ЯРМАРОК

С НАШЕЙ ПОМОЩЬЮ ВАШИ ПЛАНЫ ОБРЕТУТ РЕАЛЬНУЮ ФОРМУ!

Продукция KARA® является незаменимым помощником для претворения в жизнь самых невероятных концепций оформления ярмарок и выставок. Используя наши плиты в качестве строительных систем и панелей, Вы можете создавать любые интерьерные конструкции и экстравагантную атмосферу в помещении, красочно и необычно оформлять вывески, витрины и ярмарочные стенды. Особенно привлекательны в этом плане панели KARA®fix и KARA®mount с усиленным алюминием поверхностями, обладающие помимо всех прочих преимуществ также повышенной огнестойкостью.

ДЛЯ ЭТИХ ЦЕЛЕЙ МЫ РЕКОМЕНДУЕМ:

- KARA®plast
- KARA®color
- KARA®mount
- KARA®fix
- KARA®tex
- KARA®bright



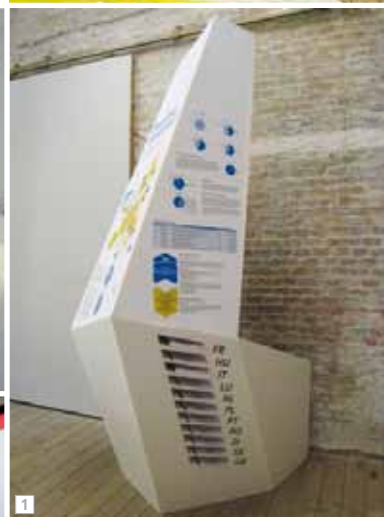
1



2



3



1



4



5



5



1

- 1 Презентация в архитектурном Центре Вены конкурса архитектурных платформ Wonderland на носителях KARA®
- 2 Норвегия: фотовыставка „icons of the 60's“ на носителях KARA®
- 3 Временное сооружение из пенокартона KARA®, дизайнерское оформление магазина в честь 50-летия FAKD. Реализация проекта: Marc Flick
- 4 Выставка Fotofacta 2007/Team 2000, Оснабрюк. Каширование на панелях KARA®fix
- 5 Выставочный стенд предприятия Kohlschein GmbH&Co.KG, изготовленный из KARA®plast.

ИЗГОТОВЛЕНИЕ МОДЕЛЕЙ

МЕЧТЫ СТАНОВЯТСЯ РЕАЛЬНОСТЬЮ!

При использовании в области архитектуры и дизайна пенокартон КАРА® может удовлетворить самые высокие эстетические запросы. Пенокартон КАРА® можно использовать не только как несущие панели для презентаций, на которых, благодаря различным поверхностям или bi-color эффекту, могут создаваться разнообразные контрасты. Суперлёгкие КАРА® панели являются идеальным материалом для создания 3D-моделей для визуализации сенсационных проектов, от маленьких до огромных.

ДЛЯ ЭТИХ ЦЕЛЕЙ МЫ РЕКОМЕНДУЕМ:

- КАРА®line
- КАРА®color
- КАРА®plast
- КАРА®bright
- КАРА®graph



1 Выставка "Приключение космос" в Городском музее для Техники и Работы в Манхайме. Под руководством Марк Флик и Паоло Готта, www.marcflick.com

2 Дорога "Carrera" из пенокартона КАРА®. Модель на экспо-выставке в Хельсинки в 2006 г.

3 Ландшафтные модели из пенокартона КАРА® на экспо-выставке в Хельсинки в 2006 г., Институт Оснабрюк

4 Строительная модель из пенокартона КАРА®, г. Берлин 2006 г.

ПОЛЕЗНО ЗНАТЬ

СПРАВОЧНАЯ ИНФОРМАЦИЯ И ПОЛЕЗНЫЕ АДРЕСА

Как ведущий производитель лёгких листовых материалов, мы обеспечиваем Вас не только первоклассным продуктом, но и первоклассным обслуживанием - от предоставления образцов до возможности получения актуальной технической документации, а также личные консультации со специалистами-технологами.

Каковы области использования нашего материала? Есть ли у вас пожелания или претензии? Предприятие ZA Composites высоко ценит диалог между производителем и потребителем. Область использования наших материалов неограничена и открывает широкий простор для самых смелых инноваций.

Используйте наши предложения по консультациям: мы облегчим вам доступ в многогранный мир KARA® продуктов. Наш сервисный отдел вы найдете на странице www.kara.eu.

Там, где заканчиваются наши знания, мы обращаемся и направляем за консультациями к специалистам, с которыми у нас налажен долговременный и тесный контакт. Это связи, которые мы ценим и поддерживаем не только для использования в рамках тесной совместной исследовательской работы. Они являются частью нашего сервисного мышления.

Biedermann GmbH – Оформительская продукция
www.biedermannmbh.de

GUHDO – Оборудование для деревообработки
www.guhdo.com

LEUCO Ledermann GmbH
Оборудование для деревообработки
www.leuco.com

HOLZHER-Reich Spezialmaschinen GmbH
Оборудование для горизонтального раскроя
www.holzher.de

Schelling Anlagenbau GmbH
Оборудование для горизонтального раскроя
www.schelling.com

Striebig AG
Оборудование для вертикального раскроя
www.striebig.com

KEENCUT LIMITED – Ручной инструмент для раскроя
www.keencut.com



Logan Graphic Products Inc.
Инструменты для раскроя
www.logangraphic.com

Martor-KG – Специальные измерительные приборы
www.martor.com

ZÜND Systemtechnik AG
Столы для раскроя CNC
www.zund.com

EskoArtwork – Столы для раскроя CNC
www.esko.com

ПРЯМАЯ ЦИФРОВАЯ ПЕЧАТЬ

ИННОВАЦИИ И ТВОРЧЕСТВО КРУПНЫМ ПЛАНОМ



Больше, быстрее, ярче!

Если речь идет о необходимости привлечь внимание с помощью яркой рекламы или прочих средств визуальной коммуникации, лёгкие плиты марки KAPA® являются лучшим средством для использования их в качестве рекламных носителей, для оформления декораций и фотоанонсов, т.к. они служат идеальным субстратом для нанесения прямой цифровой печати. С появлением ультрасовременных печатных устройств и нашествием Large Format Printing (LFP) требования к возможностям и качеству средств визуальной коммуникации возрастают до невероятных размеров. Особенно большим спросом в этой связи пользуются плиты для широкоформатной печати. Они упрощают и облегчают применение современных технологий цифровой печати и обеспечивают наиболее эффективное использование печатных устройств и носителей.

Мы расширили ассортимент продукции ZA Composites для цифровой печати, наладив выпуск наименований KAPA® plast и KAPA®line шириной 2 метра, с целью создать наилучшие предпосылки для более эффективного выпуска печатной продукции.

KAPA® 2 метра. Инновация крупного формата!

Даже в макси-формате - 3.050 x 2.030 мм - плита премиум-класса для прямой цифровой печати KAPA®plast гарантирует самое высокое качество в блестящем исполнении. Гладкие и ровные края, отличная размерная стабильность и плоскостность максимально обеспечивают оптимальные условия для качественной печати.

Прочные и лёгкие, облицованные картоном с синтетическим покрытием, плиты KAPA®plast являются непревзойденной основой для достижения выдающегося качества печати. Очень важным фактором качества при прямой цифровой печати является натяжение поверхности субстрата. В плитах KAPA®plast оно обеспечено благодаря технологии primer-finish и позволяет получить отличную стойкость изображения и устойчивость к воздействию ультрафиолетовых лучей и растворителей.

Высокая жаропрочность связывающего материала – выдерживает кратковременное воздействие температуры в 120 градусов Цельсия - гарантирует оптимальную плоскостность в любое время. Высокая температура, создающаяся от УФ-ламп, также не наносит плитам вреда.

Великолепная цветность KAPA®plast и KAPA®bright: из-за необычайно высокого качества белой поверхности любые изображения передаются без искажений цвета. Лёгкий блеск заботится при этом о надежной контрастности и интенсивности цветопередачи при печати.

KAPA®tex – звезда экрана

Новинкой в ансамбле KAPA®-материалов являются KAPA®tex, лёгкие плиты в стиле «Canvas-Look» - с оптикой и тактикой холста. Их структурированная поверхность из пропитанной латексом бумаги облагорожена высококачественным покрытием и создает оптимальную основу для получения печати изысканного качества. Производит впечатление также трёхмерность: печатные изображения получают дополнительно визуальную глубину.

Естественно, новая разработка KAPA® обладает всеми преимуществами сэндвичной конструкции – лёгкостью, прочностью на изгиб и простотой в обработке и раскрое. Эти качества делают KAPA®tex идеальным субстратом для нанесения печати, для фото-кампаний и оформления торговых мест. Он является звездой среди рекламных носителей, декоративных материалов и репродукций произведений искусств.

ТРАФАРЕТНАЯ ПЕЧАТЬ

БЛЕСТЯЩЕЕ КАЧЕСТВО

Для нанесения трафаретной печати наилучшим образом зарекомендовали себя плиты KARA®line, KARA®plast и KARA®bright.

В ассортименте пенокартона KARA® Вы найдете материалы, подходящие для решения любых задач печати, от возможности нанесения широкоформатных изображений до высокой скорости печати и быстрой скорости высыхания краски.

В области трафаретной печати листовые материалы KARA® особо ценятся за великолепную стабильность, жёсткость и плоскостность. С их помощью можно безгранично свободно расширять творческий потенциал. Например, комбинирование цифровой или трафаретной печати со штамповочной техникой или с вырезанием лобзиком придаст Вашему объекту незабываемую оригинальность и глубину визуального эффекта. Благодаря полиуретановому наполнителю возможна печать любыми UV-красками, а также красками, содержащими растворители. Заключительная сушка тёплым воздухом не вызывает также появления характерных дефектов, с чем приходится сражаться при использовании других материалов. Высокие температуры в сушильных тоннелях или растворители в красках не влияют ни на саму плиту, ни на результат печати. KARA® безупречно выполнит любую трафаретную печать!

НАШИ РЕКОМЕНДАЦИИ ДЛЯ ДОСТИЖЕНИЯ НАИЛУЧШЕГО КАЧЕСТВА ПЕЧАТИ:

- Для оптимальной работы Вашего печатного оборудования мы советуем регулярно проводить его техническое обслуживание согласно рекомендациям производителей.
- Перед нанесением печати (рекомендовано за 24 часа) следует кондиционировать плиты до комнатной температуры, в особенности, если они хранились при более низких температурах.
- Избегайте колебаний влажности воздуха или повышенной сухости в связи с опасностью накопления статического напряжения.
- Применяйте тот профиль печати, который наиболее подходит для каждого вида материала.



- Используйте чернила, рекомендованные изготовителями печатных устройств. Применение других чернил может привести к снижению стойкости печати.
- Для избежания загрязнения поверхности плит мы рекомендуем использовать при работе с ними простые хлопчатобумажные перчатки.
- Перед нанесением печати обработайте плиту ионизированным воздухом и примите меры для снятия статического напряжения.
- Высокая интенсивность УФ для ускорения высыхания чернил для KARA®plast не является проблемой.
- Надежность стойкости чернил проверяется самое раннее через 24 – 48 часов (тест Gitterschnitt согласно DIN EN ISO 2409).

КАШИРОВАНИЕ

ПРОЧНАЯ ОСНОВА



Наши специальные материалы для каширования - это пенокартон марок KAPA®fix и KAPA®mount. Отличная плоскостность и размерная стабильность пенокартона являются огромным плюсом для использования его при кашировании с целью создания рекламоносителей. Фотографии больших размеров, цифровая печать, постеры, планы и карты - все это оптимально может быть нанесено на эти поверхности в любых форматах.

СОВЕТЫ ПО ИСПОЛЬЗОВАНИЮ

Для быстрого механизированного и ручного каширования предлагается пенокартон KAPA®fix с самоклеющейся поверхностью.

■ Для каширования требуется сначала снять несколько сантиметров плёнки с клеевой поверхности и загнуть отклеенную плёнку.

■ Материал для каширования положить на ещё покрытую защитной плёнкой часть плиты и осторожно разместить над клеевой поверхностью – материал для каширования приклеивается пока не сильно, т.к. он ещё лежит на зафальцованной плёнке.

■ Разгладить в направлении от середины к краям. Далее медленно, шаг за шагом, отделять защитную плёнку от клеящейся поверхности и прикреплять материал для каширования с помощью кашировальной машины. В качестве альтернативы можно использовать резиновый ролик или платок. При этом разглаживать наносимое изображение от середины плиты к краям.

Пенокартон KAPA®mount с усиленным алюминием защитным покрытием и повышенной огнестойкостью является профессионалом для машинного холодного и влажного каширования. Обратите внимание на то, что при нанесении на плиту несамоклеющихся материалов плиты должны быть оснащены самоклеющимся покрытием, например двусторонней клеящейся фольгой.

РАСКРОЙ / ВЫПИЛИВАНИЕ ЛОБЗИКОМ

ЗДЕСЬ НЕТ МЕСТА КРОШКАМ!

Отсутствие крошения при обработке! Создание четких контуров! Раскрой и резка лобзиком пенокартона КАРА® является абсолютно чистой процедурой благодаря специальному составу полиуретановой сердцевины, располагающейся между защитными покрытиями. Разрезание всех сортов пенокартона макетным ножом позволяет добиться абсолютно точных и гладких контуров. Важно не забывать при этом, что для получения чистых и ровных краев немаловажную роль играет острота лезвия.

Абсолютно просто и быстро с помощью простого резака для бумаги можно создавать из пенокартона КАРА® предметы с простыми формами. Макет со сложным контуром Вы без проблем сможете вырезать с помощью лобзика. Обращайте внимание на использование при этом пильного полотна для мягких материалов.

Для изготовления серии одинаковых изделий лучшим выбором может быть осциллирующее или водоструйное оборудование для резки по технологии CAM/CAD. Из пенокартона КАРА® Вы можете вырезать абсолютно идентичные по виду и качеству филигранные трёхмерные буквы и логотипы.

При обработке пенокартона следует обращать особое внимание на его следующие свойства: полиуретановая пена устойчива к высокой температуре и не подлежит раскрою термическими способами. Из-за возможности деформации материала не рекомендуется использовать при его обработке ударные ножницы, а также, из-за опасности воспламенения, лазерные ножи.



СОЗДАНИЕ КОНСТРУКЦИЙ

ОТ КОМПОЗИТНОЙ ПЛИТЫ К НЕСУЩЕЙ КОЛОННЕ



Из листового материала КАРА® в несколько нехитрых приемов можно изготовить трёхмерный объект. Лёгкое изготовление классических колонн, несущих подставок в виде ящиков, индивидуальное оформление декоративных элементов интерьера, ширм, этажерок и декоративных лестниц... Только Ваша фантазия может ограничить возможности использования нашего пенокартона! С помощью небольших усилий Вы можете создать настоящие произведения искусства.

Техника обработки и изготовления очень проста: Тонкие плиты (до 5 мм)гибаются через край стола.

КАРА® - панели толщиной от 5 до 15 мм обрабатываются специальным ножом для нанесения V-образных канавок. Сначала на плиту наносятся V-образные канавки, затем плита соответственно сгибается вдоль нанесённых канавок. При необходимости в канавки наносится клей, чтобы укрепить край.

Изготавливать, устанавливать, перевозить, складировать – управляться с готовыми объектами совершенно несложно. Преимущество: все созданные сооружения и фигуры абсолютно легко передвигаются и переносятся – проблемы веса не существует!



3D-ИЗДЕЛИЯ

ФОРМЫ И ВЕЛИКОЛЕПНЫЕ ОПТИЧЕСКИЕ ЭФФЕКТЫ

С помощью пенокартона КАРА® можно воплотить в жизнь любые творческие фантазии! Используя панель в качестве несущей конструкции для фотографии или картины, Вы можете одновременно изготовить из неё и легчайшую рамку, в которую будет оформлена Ваша работа.

Идеальным выбором, способным удовлетворить самый изысканный вкус, являются новые поверхности КАРА®tex, имеющие структуру холста. Так называемый "Canvas-Look" позволяет придать наносимому изображению дополнительную глубину, в результате чего мы получаем настоящее произведение искусства, заключённое в подходящее обрамление и создающее неповторимое оптическое впечатление трёхмерности.

Изготовление рамки возможно как машинным способом (с использованием оборудования для резки CNC 45 V), так и вручную.

На фотографиях вы видите, как можно изготовить рамку вручную в несколько простых приёмов. Карандаш, линейка, макетный нож и нож для нанесения v-образных канавок – это всё, что Вам для этого понадобится.

ОБРАМЛЕНИЕ ДЛЯ КАРТИН ИЗ ПЕНОКАРТОНА КАРА®. ПРОСТОТА И ЛЁГКОСТЬ ИЗГОТОВЛЕНИЯ.

- Берётся прямоугольная плита КАРА®.
- Далее параллельно к краям наносится по одному V-образному надрезу.
- Следующий шаг – отрезать квадраты по углам плиты, возникшие в месте скрещивания надрезов.
- Вдоль каждой стороны выполняются три следующих параллельных надреза.



- Расстояние между 1 и 2 надрезом: глубина рамки (расстояние до стены).
- Расстояние между 2 и 3 надрезом: толщина рамки (стабильность).
- Расстояние между 3 надрезом и внешним краем: должно быть максимально на одну толщину плиты меньше, чем расстояние между 1 и 2 надрезом (фиксация).
- От 2-го надреза к внешнему краю отрезать углы под 45°.
- Лист свернуть по пазам и склеить.
- Обработать каждую сторону – рамка готова.

ШТАМПОВКА

ПРИДАНИЕ СОВЕРШЕННЫХ ФОРМ



Плиты KARA® легко подвергаются штамповке, что позволяет придавать им самые разнообразные формы и превращать их в оригинальные фигуры.

В зависимости от качества поверхности, плиты обладают специфическими свойствами. Плиты KARA®line и KARA®graph лучше всего предназначены для штамповки, для такой обработки можно использовать также марки KARA®plast и KARA®color. Использование для штамповки пенокартона KARA®fix и KARA®mount ограничено из-за усиленных алюминием поверхностей.

Чтобы получить вертикальные края при штамповке, мы рекомендуем использовать зубчатые штамповочные накладки, в зависимости от толщины обрабатываемых плит можно использовать и прямые. Ни в коем случае нельзя забывать: подложите под предназначенную для штамповки KARA®-панель серый картон или эластомер, чтобы штамповочные зубцы могли погрузиться в него по линии разреза.

Обращайте внимание также на то, чтобы штамповочная форма была выложена губчатой резиной, что обеспечивает равномерность распределения и перенесения давления на материал.

Очень важно: перед обработкой плиты KARA® должны храниться в сухом, защищённом от холода месте, по возможности их необходимо раскладывать на специальных подставках. Перед использованием – лучше всего за 24 часа – рекомендуется перенести их в помещение, в котором будет происходить их обработка.

Требуйте у наших консультантов подробных разъяснений о деталях штамповки пенокартона KARA®.

СОЕДИНЕНИЕ

ИНТЕЛЛИГЕНТНЫЕ РЕШЕНИЯ ДЛЯ ЛЕГКОВЕСНЫХ КОНСТРУКЦИЙ

И это тоже КАРА®: умные системные решения, реализующиеся в мгновения ока!

Склеивание и скрепление изделий из нашего пенокартона не представляет собой никаких трудностей.

Наш материал дает Вам максимум творческого пространства при оформлении дисплеев и точек продаж. Декоративные и презентационные системы создаются и монтируются, а также разбираются, максимально удобно и быстро и не требуют при этом использования специальных инструментов.

Просто стоящие или подвесные конструкции создают стабильную опору для постеров, 3D-дисплеев и крупных фигур, изготовленных из пенокартона КАРА®. Практический пример: элементы полки, соединенные между собой методом перекрёстного крепления. Подобная конструкция полки отличается повышенной стабильностью, а легкий вес позволяет её быстрое и беспроблемное перемещение.

Конструкция должна быть долговечной? Нет проблем - при изготовлении предметов большого размера, например декораций для сцены, повышенная прочность и стабильность достигается благодаря склеиванию соединений конструкции. Сегменты, кашированные цифровыми изображениями и составные элементы крупных фотографий соединяются абсолютно просто и надёжно, а при необходимости подклеиваются с обратной стороны дополнительными полосками для повышения стабильности.

При обработке пенокартона и монтаже изделий из него у Вас есть выбор между различными техниками склеивания. Использование клеевых составов, содержащих растворители, не представляет собой никакой проблемы, также как и использование термопистолета для горячего склеивания или фиксация с помощью двусторонних клеящих лент.

Листовые материалы КАРА® являются непревзойдённым помощником в реализации творческих замыслов. Архитекторы и дизайнеры ценят пенокартон при изготовлении моделей - ведь он делает возможности визуализации творческих проектов неограниченными. В этом отношении пенокартон КАРА® является лучшим выбором, позволяющим использовать все существующие технологии модельного строительства, в особенности при изготовлении трёхмерных макетов.



ТЕХНОЛОГИИ ДЕКОРИРОВАНИЯ

КРЕАТИВНЫЕ МЕЧТЫ СТАНОВЯТСЯ ДЕЙСТВИТЕЛЬНОСТЬЮ



Вначале всегда всегда появляется идея. Далее очень быстро даже самые невероятные оформительские проекты становятся действительностью – и это всё благодаря лёгкому листовому материалу KAPA®, который позволяет воплотить в жизнь любую дизайнерскую идею. Листовой материал с полиуретановой сердцевиной не имеет аналогов по простоте и удобству обработки. Самой сильной стороной этого материала при использовании для дизайнерского оформления является возможность нанесения любых красок и клеев, в том числе, содержащих растворитель.

Дайте простор своим фантазиям! Мы ограничиваемся в своем описании самыми распространёнными технологиями применения пенокартона при оформительских работах и моделировании.

Однако, на самом деле ограничений в этой сфере не существует, как нет и чётких обязательных правил, регламентирующих использование материала и технологий его обработки.

KAPA®line – идеальная основа для любых видов нанесения прямой печати.

KAPA®plast – гарантирует безупречные результаты при плёночной аппликации.

KAPA®fix – благодаря клеящему слою идеально подходит для каширования изображений.

KAPA®color – эти практичные панели с двухцветным покрытием (серо-чёрное) предпочитают использовать в своей работе дизайнеры, архитекторы и оформители в качестве основы презентации.

KAPA®graph – облицованные с двух сторон шелковисто-матовым, ярко-белым или ярко-чёрным покрытием, панели с прокрашенной в тон полиуретановой сердцевиной стимулируют креативность и предпочитают при изготовлении моделей и архитектурных макетов.

KAPA®tex – представляет собой идеальную основу для нанесения изображений в виде картин. Структура холста придает этим изображениям дополнительную визуальную глубину.

KAPA®bright – убеждает своей высокой степенью белизны и естественным шелковисто-матовым блеском. Оптимально пригодна в качестве основы для изготовления рекламных дисплеев и вывесок.



ОБРАМЛЕНИЯ/КРЕПЛЕНИЯ

ПРЕЗЕНТИРОВАТЬ СО СТИЛЕМ

Свободно парящие в воздухе, прикрепленные невидимыми креплениями к стене, оформленные в оригинальные паспарту... Ваш КАРА®-шедевр достоин изысканного обрамления!

Для того, чтобы закрепить и повесить вывески, указатели и информационные дисплеи, изготовленные из листового материала семейства КАРА®, чаще всего достаточно просто иголки и нейлоновых ниток.

В принципе, любые изделия из лёгких панелей КАРА® просто и надёжно фиксируются с помощью обычных гвоздей, иголок или шурупов. Наше специальное предложение: специальные металлические КАРА® крепления, которые при помощи крючка можно просто вдавить в плиту. Их можно приобрести у продавцов КАРА® материалов.

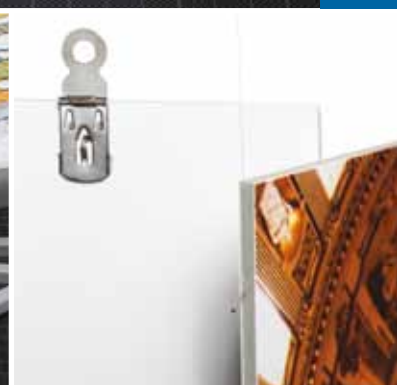
Кроме этого, места соединения КАРА® панелей можно сделать абсолютно невидимыми с помощью прозрачной клейкой ленты.

Из отходов КАРА®-материалов можно быстро и без проблем изготовить специальные крепления, позволяющие создавать интересные и необычные визуальные эффекты.

Края лакированных или с напечатанным изображением КАРА® панелей обрабатываются и защищаются от повреждений при помощи наклеивания специальных кромочных материалов, клемовых или рамочных профилей. Для создания декоративных обрамлений специализированные магазины предлагают большое количество разнообразных профилей из алюминия и пластика.

Из пенокартона сорта КАРА®graph, который на выбор может иметь ослепительно белое или чёрное шелковисто - матовое покрытие, Вы можете самостоятельно изготовить лёгкое стабильное паспарту. Сэндвичная конструкция гарантирует быстрый и чистый раскрой всеми доступными технологиями. Паспарту КАРА® придадут Вашим фотографиям, графическим или печатным работам прочность и внешний вид, способный удовлетворить любого эстета. Окрашенный в тон пеноматериал не создаст при этом оптического дискомфорта.

COBET: С помощью соединительных профилей из твердого ПВХ U-, H- или W-образной формы для плит толщиной 5 и 10 мм можно не только эффективно защитить края, но и успешно соединять отдельные сегменты или создавать подвижные складные перегородки.





3A Composites GmbH
Kiefernweg 10
49090 Osnabrück
Germany

Tel +49(0)541-121 93-16
Fax +49(0)541-121 93-93
display.eu@3AComposites.com
www.kapa.eu